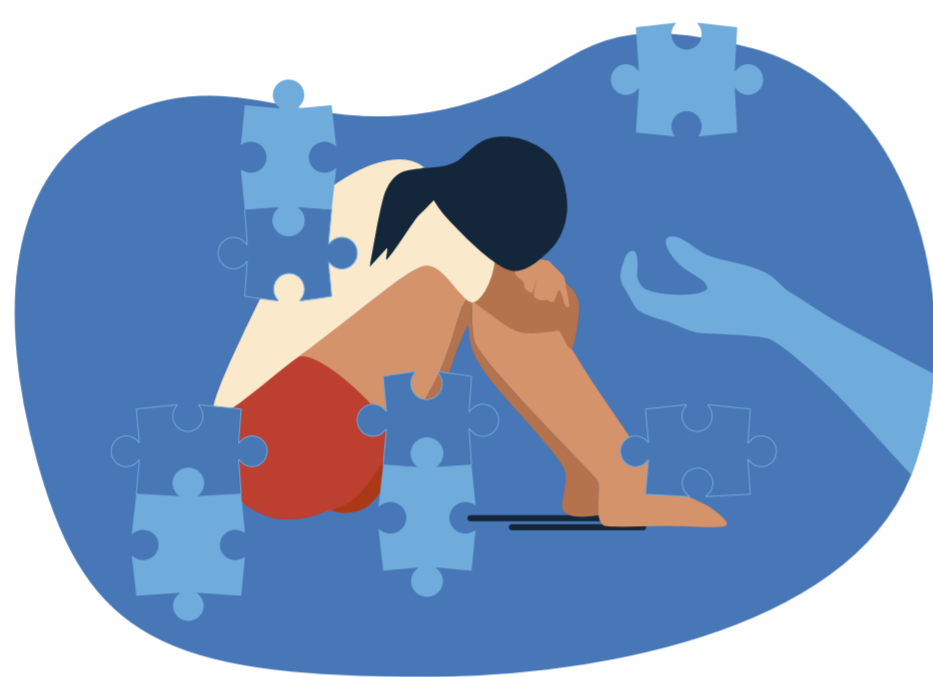


La police toujours plus endeuillée par la hausse du nombre de suicides



Plus de 1100 policiers se sont suicidés au cours des 25 dernières années, soit 44 suicides par an en moyenne, un taux de suicide supérieur de près de 50 % à celui de la population française¹.



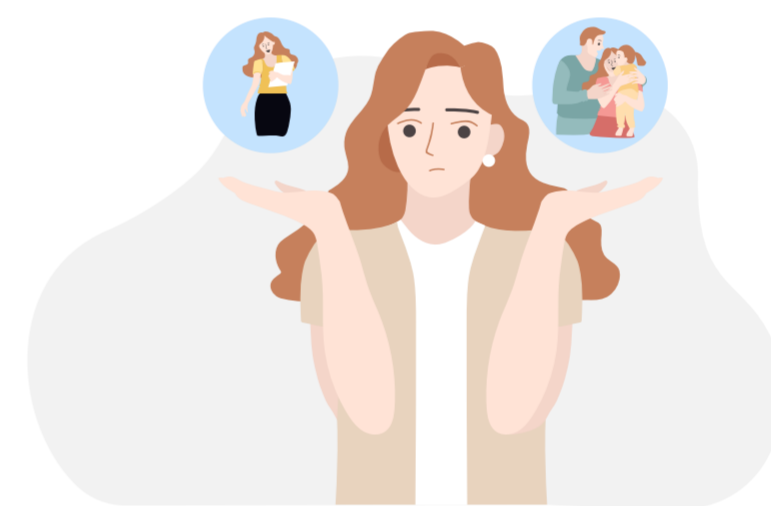
39 %

des policiers seraient **en détresse psychique**².



65 %

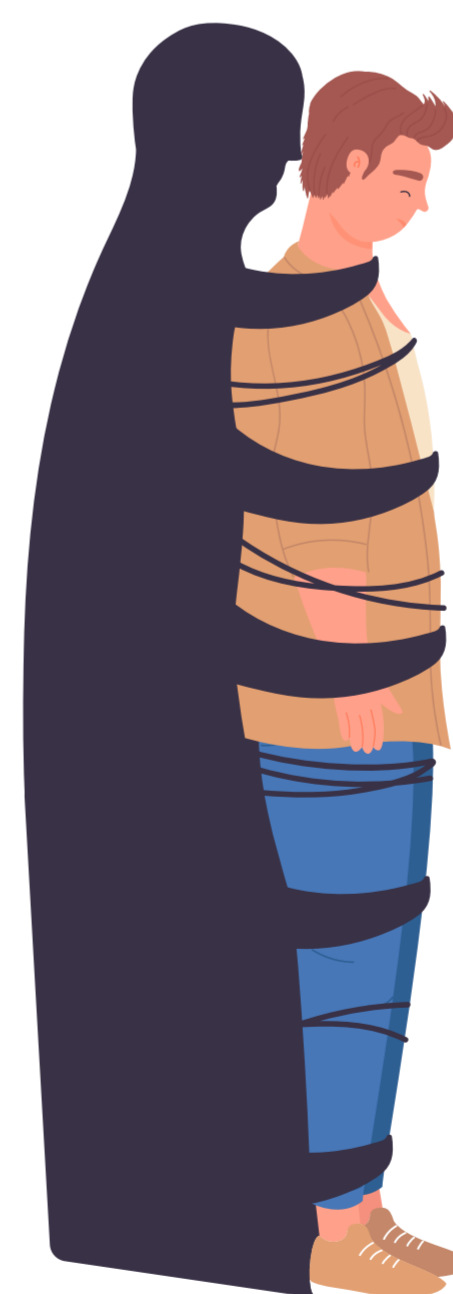
des policiers disent être confrontés à des **tensions avec le public**.



51%

disent avoir des difficultés à **conjuguer leur vie professionnelle et personnelle**.

Déployés courant 2020, les agents «*Sentinelles*» sont des agents formés pour détecter la détresse chez les collègues. Leur mission est d'écouter, de repérer les personnes à risque suicidaire, et de l'orienter vers une aide professionnelle.



24 %

ont envisagé de se suicider ou ont entendu des collègues vouloir le faire au cours des 12 derniers mois¹.

32 %

des policiers qui vivent des **tensions avec un public**, disent être confrontés aux **pensées suicidaires**.

¹ Source : CRAPS (Cercle de Recherche et d'Analyse sur la Protection Sociale).

² Le scoring a été réalisé selon l'échelle de Kessler sur la base des réponses apportées à 6 questions du questionnaire permettant d'évaluer le niveau de détresse psychologique.